



Závěsné zařízení pro ponorná čerpadla

novinka na českém trhu

Tento výrobek je profesionálním řešením pro montáž čerpadel do vrtů a studní. Zároveň je jednoduchý a srozumitelný pro běžného spotřebitele a svým provedením nutí dodržet zásady odborné montáže.

Závěsné zařízení je složeno ze závěsného popruhu na jehož konci je ušité oko sloužící k protažení kruhového lanka, kterým se fixuje čerpadlo. Na závěsném popruhu jsou v odstupech 1,5 m našité suché zipy sloužící k fixaci trubky a el. kabelu vedoucí k čerpadlu. Veškeré komponenty tohoto výrobku jsou zdravotně nezávadné a vhodné ke styku s pitnou vodou.



balení po kusech
v délkách 5, 10, 15 - 100 m



nosnost

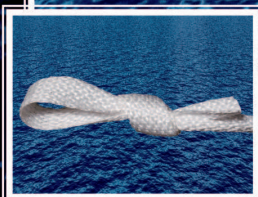
garantovaná nosnost
se všemi dodanými komponenty
max. 200 kg
se čtyřnásobným jištěním

stálost

v ropných látkách
v ředěných kyselinách
v olejích a etanolu
ve vodě - nerozpustný

výrobní vzor

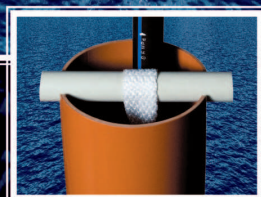
ZZPC - 2008



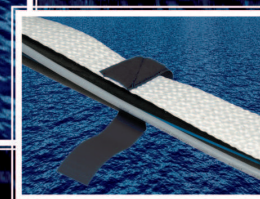
zavěšovací smyčka



vázání čerpadla



zavěšení do vrtu



fixace potrubí a kabelů