

## Kulové zpětné klapky

### Použití

Čerpací stanice čistých, odpadních či viskózních tekutin

### Technická data

Rozměr

- se závitem – DN32 až DN65
- s přírubou - DN50 až DN300

Připojení

- se závitem „BSP“ dle ISO 228-1
- s přírubou DIN2533 PN19 a AS4087(AS2129 tabulka E)

Maximální pracovní tlak 16 bar.

Pracovní teplota 10 – 80 °C

Usazení dle kategorie A standartu ISO 5208

Minimální zpětný tlak pro těsnění: 0.3 až 0.5 bar.

Rozměry přírubového typu podle EN-558-1 série 48 (DIN3202 F6).



### Technické vlastnosti

Plný průtok zajištěn

Samo-čistící kulička

Nízký pokles tlaku

Tichý chod

Odnímatelný kryt pro čištění či výměnu kuličky

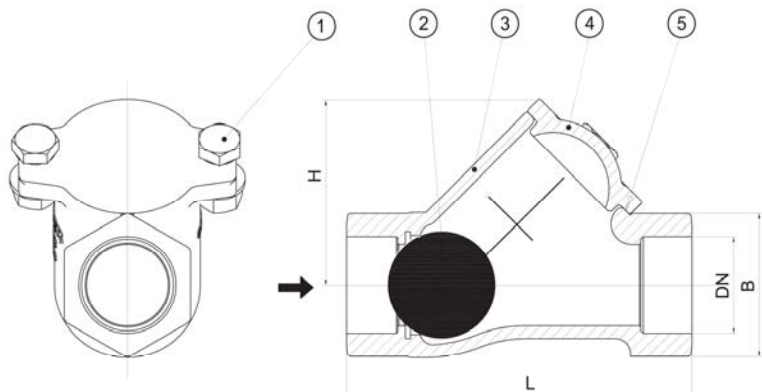
Horizontální či vertikální instalace na potrubí

### Testováno

Těsnění: 1.1x pracovního tlaku

Tělo: 1.5x pracovního tlaku

## Rozměry klapek (se závitem)

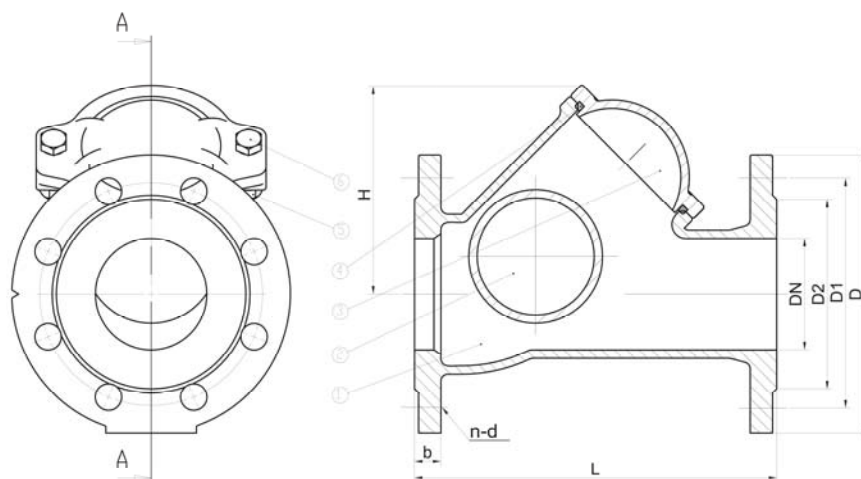


## Materiál

Položka č.	Jméno položky	Materiál
1	Tělo	Tvárná litina
2	Kryt	Tvárná litina
3	Kulička	Ocel+NBR
		Ocel+EPDM
4	Těsnění krytu	NBR
		EPDM
4.1	Těsnění	NBR
		EPDM
5	Šrouby	Nerez. ocel

Rozměr	L	B	H	Hmotnost
DN32	135	50	72	2
DN40	145	60	85	2
DN50	175	70	100	3
DN65	200	90	125	5

## Rozměry klapek (s přírubou)



Rozměr	L	D	D1	D2	n-d	b	H
40	180	150	110	84	4-19	19	90
50	200	165	125	102	4-19	19	100
65	240	185	145	122	4-19	19	125
80	260	200	160	138	8-19	19	136
100	300	220	180	158	8-19	19	185
125	350	250	210	188	8-19	19	196
150	400	285	240	212	8-23	19	265
200	500	340	295	268	12-23	20	340
250	600	405	355	320	12-27	22	420
300	700	460	410	378	12-27	24.5	480